



PREFEITURA DE
BRUSQUE



IBPREV
Instituto Brusquense de Previdência

O IBPREV é de Brusque, é dos Servidores, é Seu.

Prestação de Contas
RELATÓRIO DE INVESTIMENTOS
Março/2019

Indicador – Investimentos



	MARÇO		2019	saldo investimentos		
	\$	%	acumulado	\$	%	Participação
Rendimentos Aplicações Financeiras:	579.122,34	0,50%	2.605.605,59	117.932.604,26	2,88%	100,00%
Fundos de Investimentos – Renda Fixa	578.143,90	0,54%	1.857.710,97	107.907.916,11	2,41%	91,50%
Remuneração Investimentos RPPS	578.143,90		1.857.710,97			
(-) Deduções Investimentos RPPS	-		-			
Aplicação / Resgate	479.500,00		3.934.388,79			
Fundos de Investimentos – Renda Variável	(6.237,89)	-0,07%	751.958,28	9.797.942,15	8,00%	8,31%
Remuneração Investimentos RPPS	58.581,53		894.116,74			
(-) Deduções Investimentos RPPS	(64.819,42)		(142.158,46)			
Aplicação / Resgate	823.560,35		(1.091.806,63)			
Fundos de Investimentos – Imobiliários	7.216,33	3,26%	(4.063,66)	226.746,00	1,38%	0,19%
Remuneração Investimentos RPPS	7.216,33		19.033,22			
(-) Deduções Investimentos RPPS	-		(23.096,88)			
Aplicação / Resgate	-		-			
Disponibilidade Financeira				141.292,02		
Saldo Financeiro				118.073.896,28		

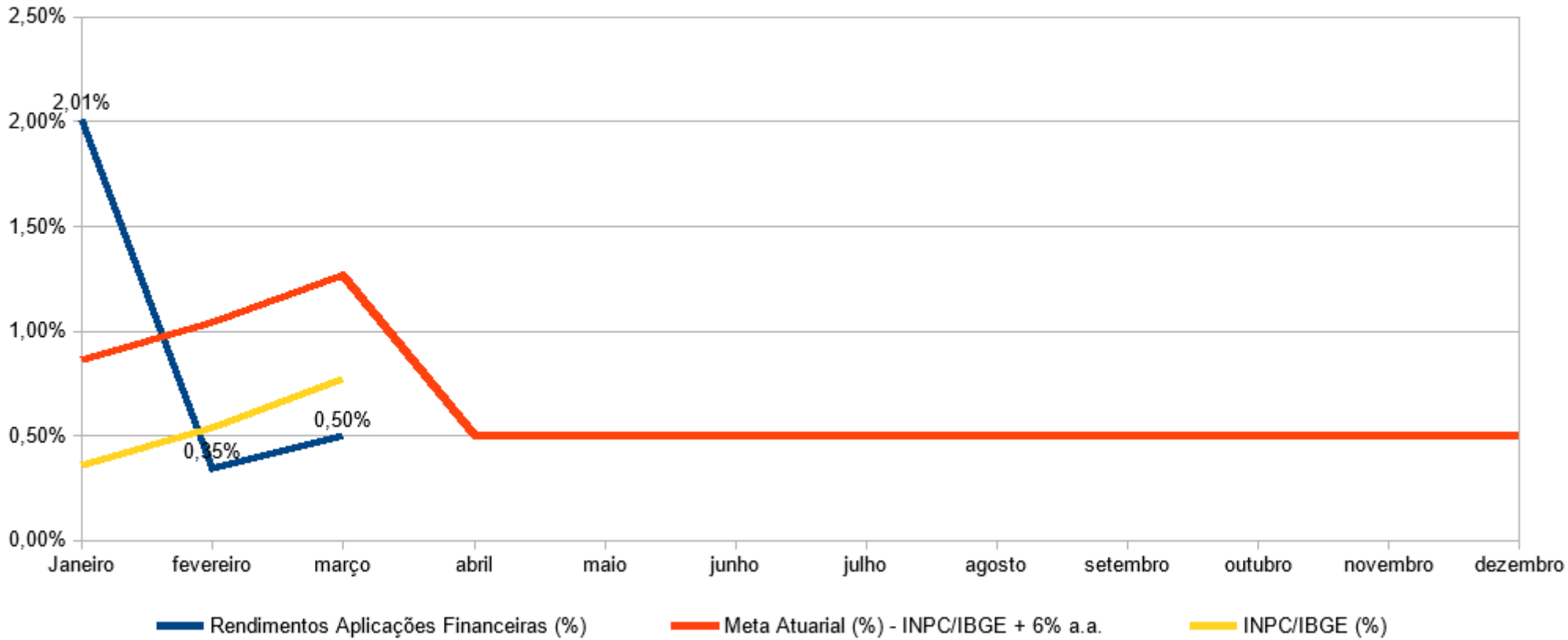
2019	INVESTIMENTOS	BENEFÍCIOS PF + PP + AD*	AUTO- SUFICIÊNCIA	Aposentados + Pensionistas* Plano Previdenciário	AUTO- SUFICIÊNCIA
MARÇO					
INVESTIMENTOS X PAGAMENTO BENEFÍCIOS	118.073.896,28	1.738.712,34	68	882.067,80	134

* conta = pagamento ref ao mês corrente + 1/12 referente ao 13º

Indicador – Investimentos



Evolução dos Investimentos X Meta Atuarial
sub-title



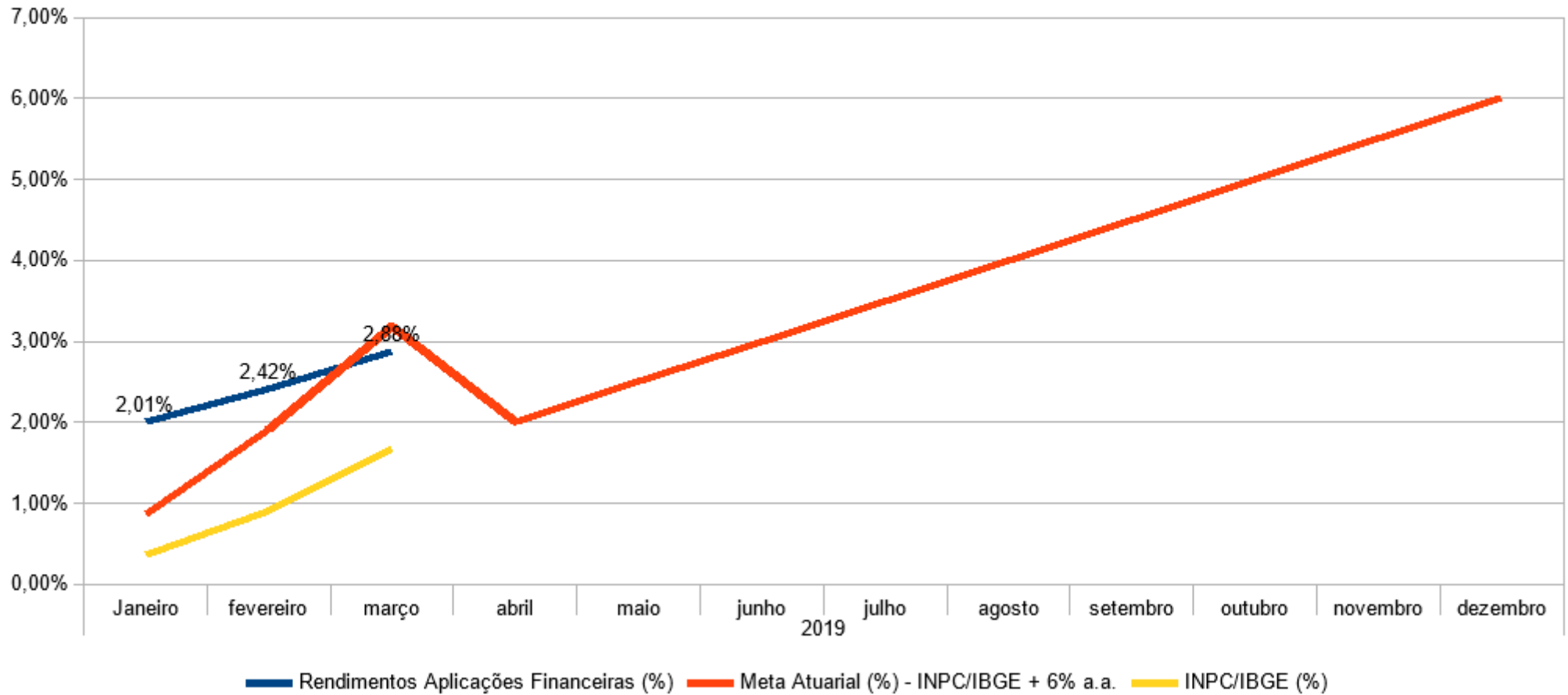
2019

Evolução da Meta Atuarial	MÊS MARÇO					ACUMULADO ANO – 2019				
	INPC	TAXA	META	REAL	VARIAÇÃO	INPC	TAXA	META	REAL	VARIAÇÃO
Rendimentos Aplicações Financeiras (%) - RENDA FIXA	0,77%	0,50%	1,27%	0,54%	-0,73%	1,68%	1,50%	3,18%	2,41%	-0,77%
Rendimentos Aplicações Financeiras (%) - RENDA VARIÁVEL	0,77%	0,50%	1,27%	-0,07%	-1,34%	1,68%	1,50%	3,18%	8,00%	4,82%
Rendimentos Aplicações Financeiras (%) TOTAL	0,77%	0,50%	1,27%	0,50%	-0,77%	1,68%	1,50%	3,18%	2,88%	-0,30%

Indicador – Investimentos



Evolução dos Investimentos X Meta Atuarial
ACUMULADO - ANO

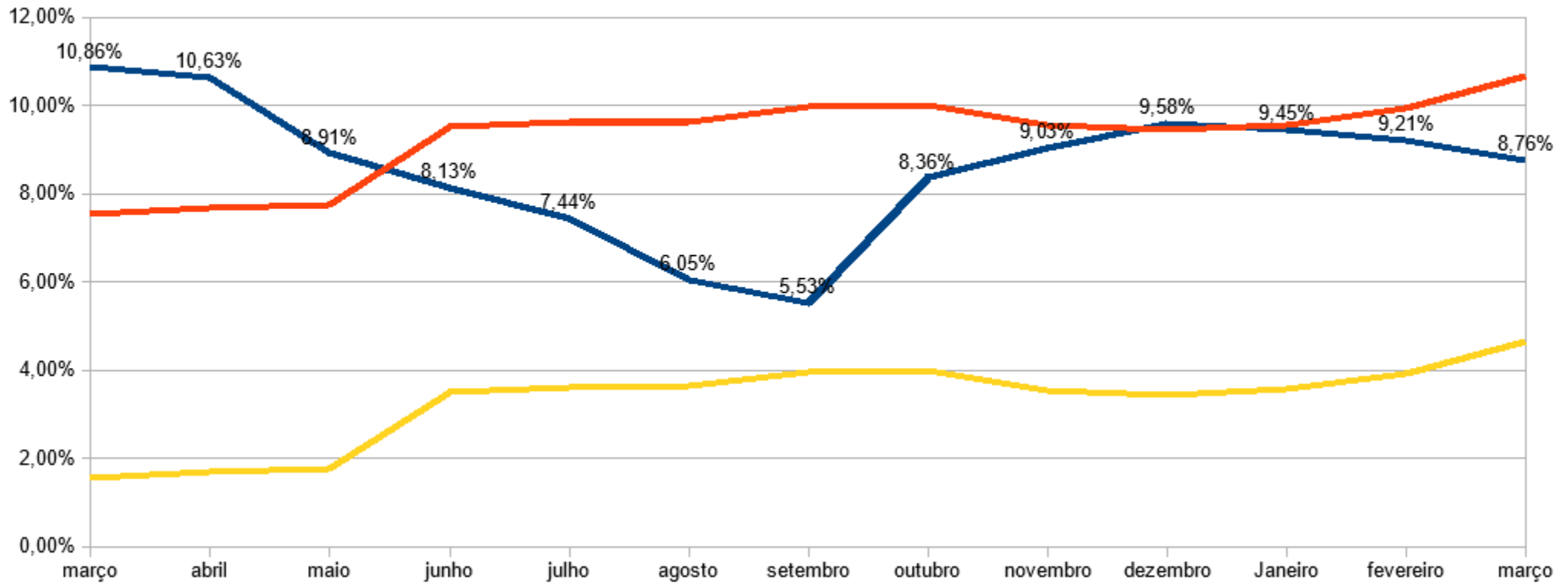


O IBPREV é de Brusque, é dos Servidores, é Seu.

Indicador – Investimentos



Evolução dos Investimentos X Meta Atuarial
ACUMULADO - 12 MESES



** PARECER DO COMITÊ DE INVESTIMENTOS
DISPONÍVEL NA ATA DA REUNIÃO DO
DIA 17/04/2019, DISPONÍVEL EM:
<http://www.ibprev.sc.gov.br/p/comite-investimentos-2019.html>*