



PREFEITURA DE  
**BRUSQUE**



**IBPREV**  
Instituto Brusquense de Previdência

*O IBPREV é de Brusque, é dos Servidores, é Seu.*

**Prestação de Contas**  
**RELATÓRIO DE INVESTIMENTOS**  
**Maio - Junho/2019**

# Indicador – Investimentos



	JUNHO		2019	saldo investimentos		
	\$	%	acumulado	\$	%	Participação
<b>Rendimentos Aplicações Financeiras:</b>	<b>2.143.080,72</b>	<b>1,74%</b>	<b>8.014.386,73</b>	<b>126.021.658,74</b>	<b>7,25%</b>	<b>100,00%</b>
Fundos de Investimentos – Renda Fixa	1.722.442,87	1,53%	6.615.453,98	115.351.751,45	6,55%	91,53%
Remuneração Investimentos RPPS	1.722.442,87		6.615.453,98			
(-) Deduções Investimentos RPPS	-		-			
Aplicação / Resgate	738.484,30		7.678.125,02			
Fundos de Investimentos – Renda Variável	413.886,84	4,13%	1.393.693,53	10.445.915,29	14,95%	8,29%
Remuneração Investimentos RPPS	413.886,84		1.684.070,51			
(-) Deduções Investimentos RPPS	-		(290.376,98)			
Aplicação / Resgate	-		(268.246,28)			
Fundos de Investimentos – Imobiliários	6.751,01	3,08%	5.239,22	223.992,00	2,30%	0,18%
Remuneração Investimentos RPPS	6.751,01		36.194,18			
(-) Deduções Investimentos RPPS	-		(30.954,96)			
Aplicação / Resgate	-		-			
<b>Disponibilidade Financeira</b>				<b>468.250,06</b>		
<b>Saldo Financeiro</b>				<b>126.489.908,80</b>		

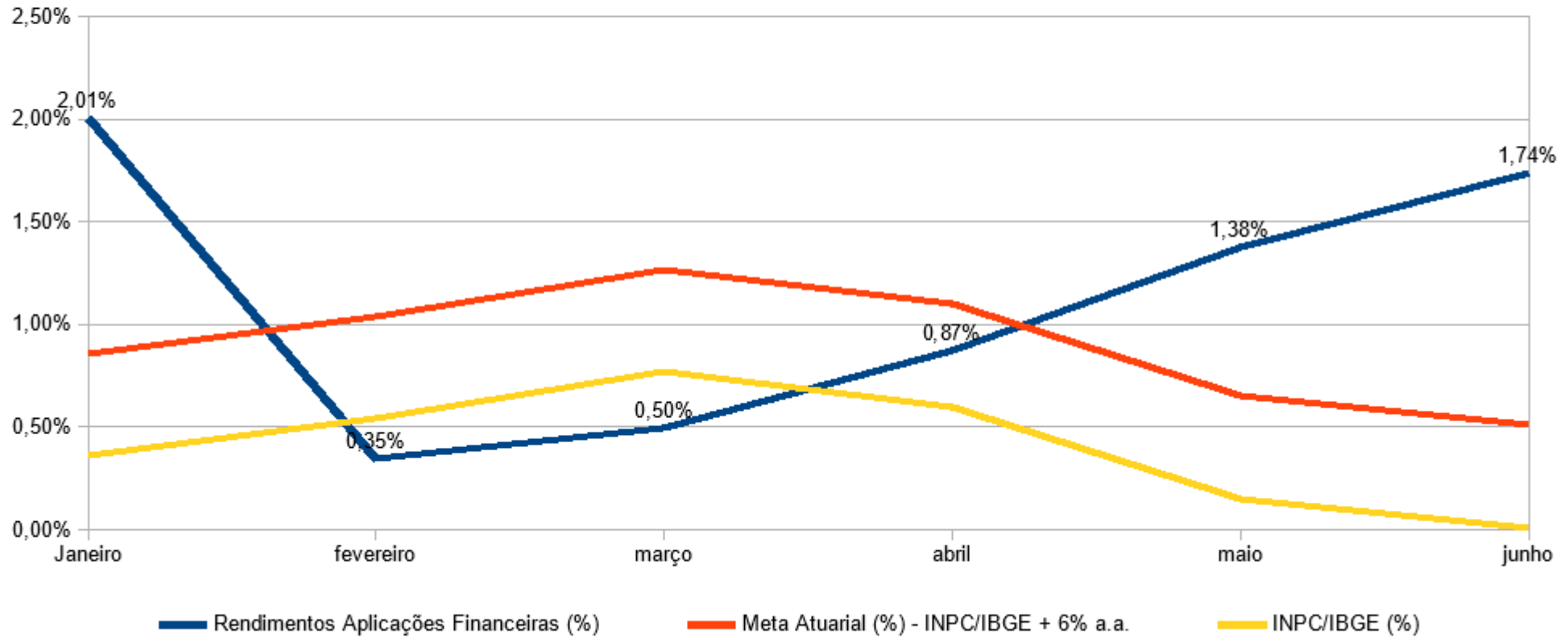
2019	INVESTIMENTOS	BENEFÍCIOS PF + PP + AD*	AUTO- SUFICIÊNCIA	Aposentados + Pensionistas* Plano Previdenciário	AUTO- SUFICIÊNCIA
JUNHO					
<b>INVESTIMENTOS X PAGAMENTO BENEFÍCIOS</b>	<b>126.489.908,80</b>	<b>1.969.563,05</b>	<b>64</b>	<b>989.744,75</b>	<b>128</b>

\* conta = pagamento ref ao mês corrente + 1/12 referente ao 13º

# Indicador – Investimentos



Evolução dos Investimentos X Meta Atuarial  
sub-title



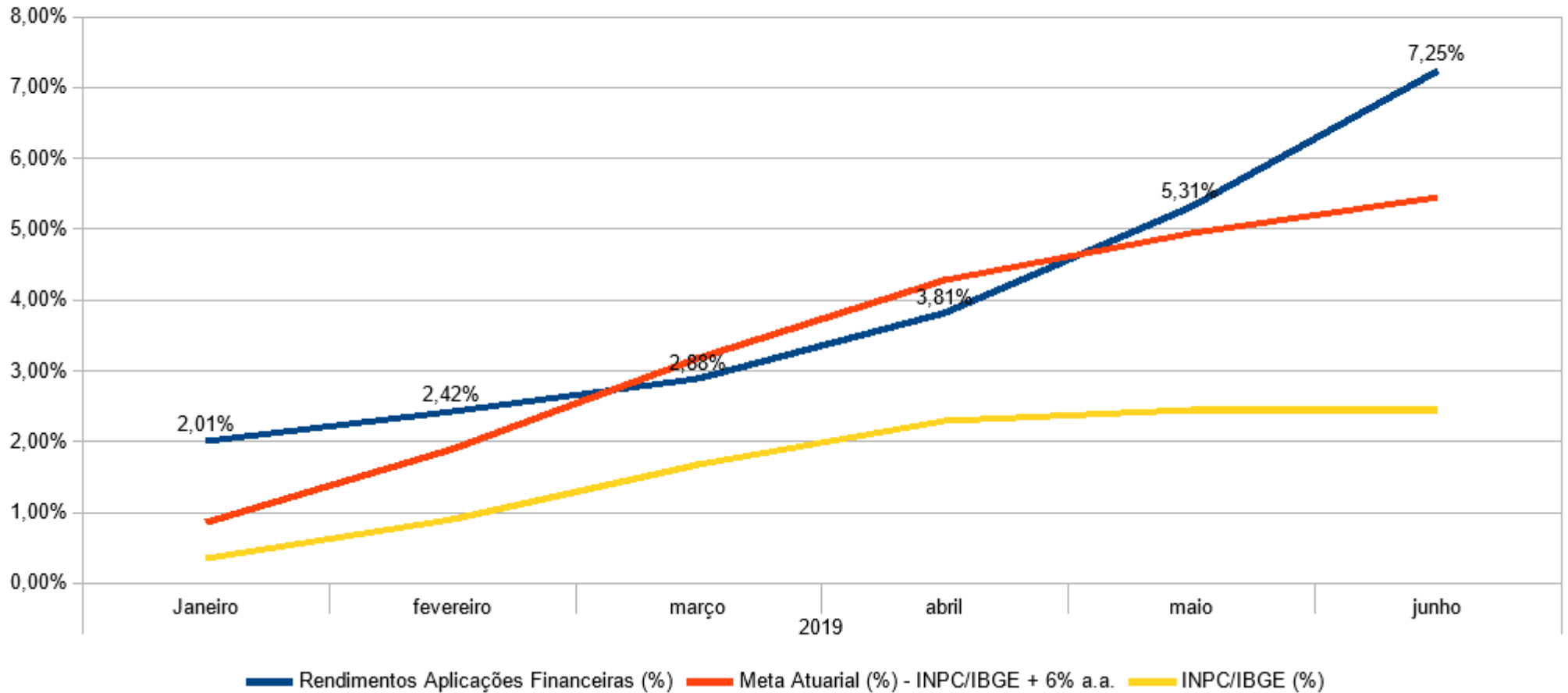
# 2019

Evolução da Meta Atuarial	MÊS JUNHO					ACUMULADO ANO – 2019				
	INPC	TAXA	META	REAL	VARIAÇÃO	INPC	TAXA	META	REAL	VARIAÇÃO
Rendimentos Aplicações Financeiras (%) - RENDA FIXA	0,01%	0,50%	0,51%	1,53%	1,02%	2,45%	3,00%	5,45%	6,55%	1,09%
Rendimentos Aplicações Financeiras (%) - RENDA VARIÁVEL	0,01%	0,50%	0,51%	4,13%	3,62%	2,45%	3,00%	5,45%	14,95%	9,50%
Rendimentos Aplicações Financeiras (%) TOTAL	0,01%	0,50%	0,51%	1,74%	1,23%	2,45%	3,00%	5,45%	7,25%	1,79%

# Indicador – Investimentos



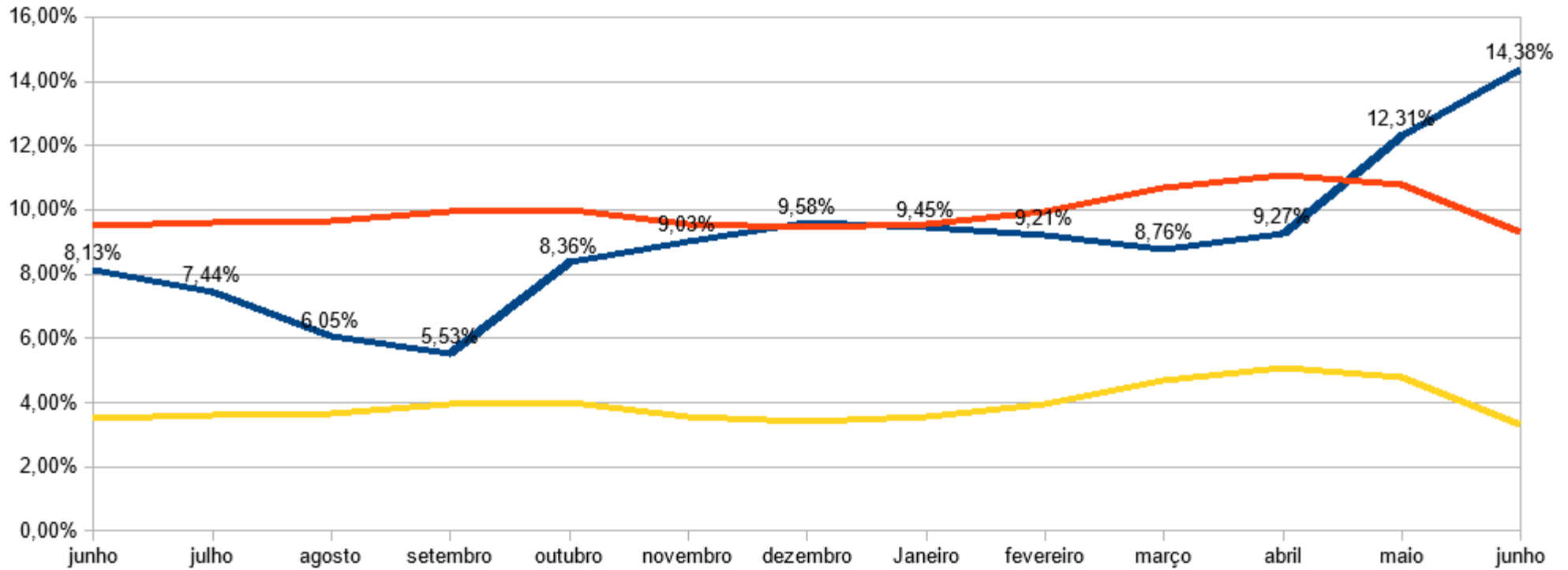
Evolução dos Investimentos X Meta Atuarial  
ACUMULADO - ANO



# Indicador – Investimentos



Evolução dos Investimentos X Meta Atuarial  
ACUMULADO - 12 MESES



*\* PARECER DO COMITÊ DE INVESTIMENTOS  
DISPONÍVEL NAS ATAS DAS REUNIÕES DOS  
DIAS 19/06/2019 E 24/07/2019,  
DISPONÍVEL EM:*

*<http://www.ibprev.sc.gov.br/p/comite-investimentos-2019.html>*