



**IBPREV**  
Instituto Brusquense de Previdência

O IBPREV É DE BRUSQUE, É DOS SERVIDORES, É SEU

[www.ibprev.sc.gov.br](http://www.ibprev.sc.gov.br)

**Prestação de Contas**  
**RELATÓRIO DE INVESTIMENTOS**  
**Julho / 2019**

## Indicador – Investimentos

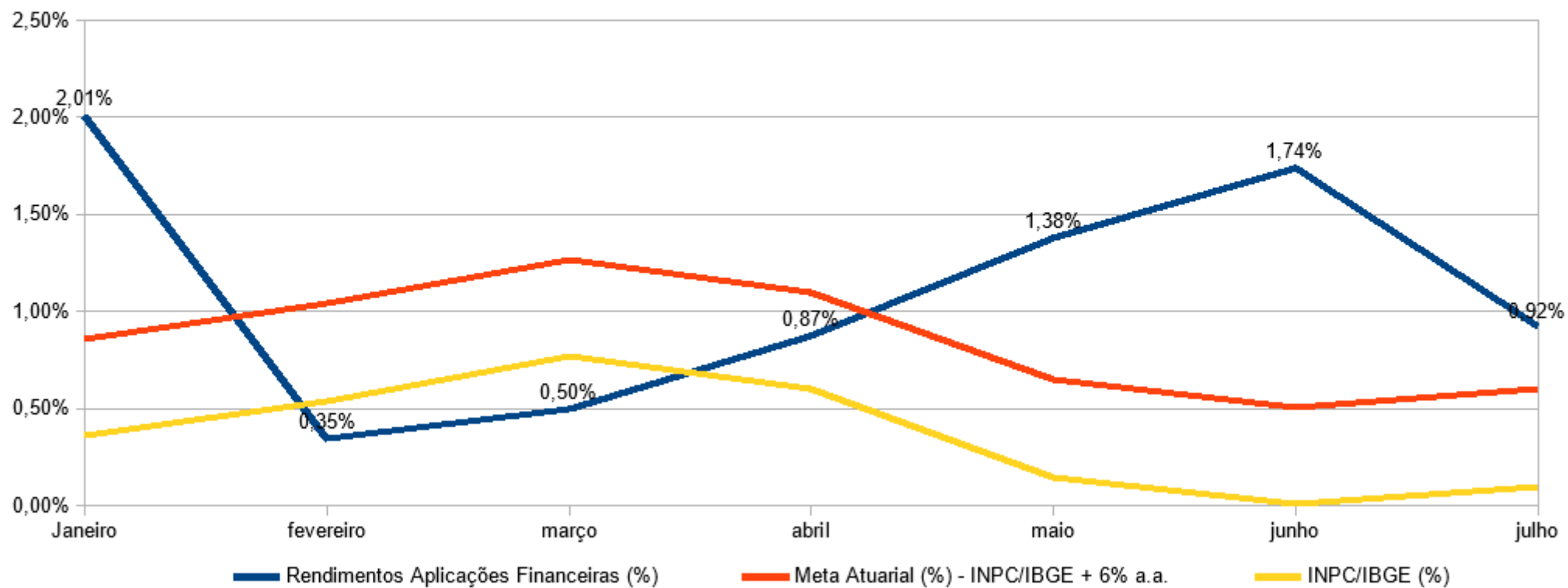
	JULHO		2019	saldo investimentos		
	\$	%	acumulado	\$	%	Participação
<b>Rendimentos Aplicações Financeiras:</b>	<b>1.158.499,79</b>	<b>0,92%</b>	<b>9.172.886,52</b>	<b>128.569.047,25</b>	<b>8,29%</b>	<b>100,00%</b>
Fundos de Investimentos – Renda Fixa	1.032.633,06	0,90%	7.648.087,04	117.774.996,41	7,57%	91,60%
Remuneração Investimentos RPPS	1.032.633,06		7.648.087,04			
( - ) Deduções Investimentos RPPS	-		-			
Aplicação / Resgate	1.390.611,90		9.068.736,92			
Fundos de Investimentos – Renda Variável	103.947,55	1,00%	1.497.641,08	10.549.862,84	16,07%	8,21%
Remuneração Investimentos RPPS	192.319,69		1.876.390,20			
( - ) Deduções Investimentos RPPS	(88.372,14)		(378.749,12)			
Aplicação / Resgate	-		(268.246,28)			
Fundos de Investimentos – Imobiliários	21.919,18	9,79%	27.158,40	244.188,00	11,91%	0,19%
Remuneração Investimentos RPPS	21.919,18		58.113,36			
( - ) Deduções Investimentos RPPS	-		(30.954,96)			
Aplicação / Resgate	-		-			
<b>Disponibilidade Financeira</b>				<b>243.478,36</b>		
<b>Saldo Financeiro</b>				<b>128.812.525,61</b>		

2019	INVESTIMENTOS	BENEFÍCIOS PF + PP + AD*	AUTO- SUFICIÊNCIA	Aposentados + Pensionistas* Plano Previdenciário	AUTO- SUFICIÊNCIA
JULHO					
<b>INVESTIMENTOS X PAGAMENTO BENEFÍCIOS</b>	<b>128.812.525,61</b>	<b>1.974.064,70</b>	<b>65</b>	<b>996.083,82</b>	<b>129</b>

\* conta = pagamento ref ao mês corrente + 1/12 referente ao 13º

# Indicador – Investimentos

Evolução dos Investimentos X Meta Atuarial  
sub-title

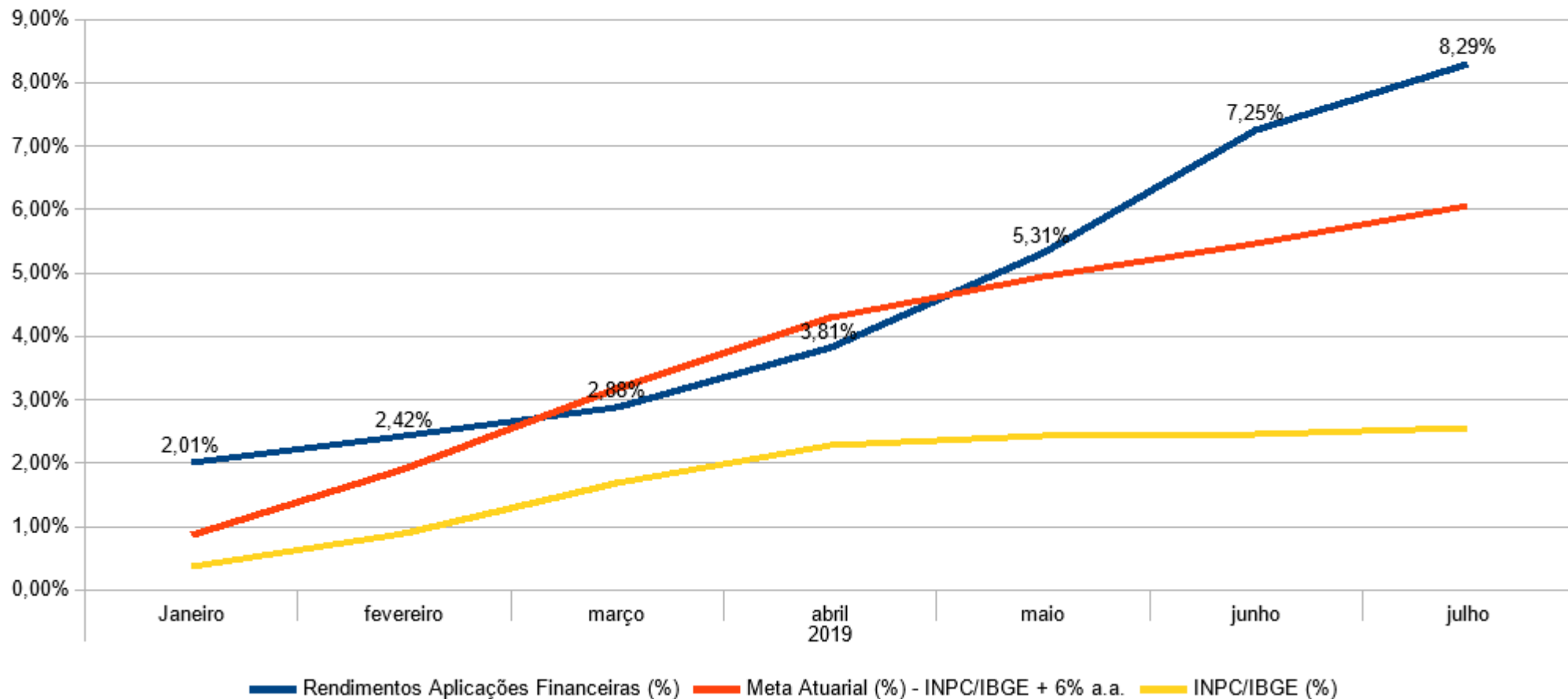


## Indicador – Investimentos

Evolução da Meta Atuarial	MÊS JULHO					ACUMULADO ANO – 2019				
	INPC	TAXA	META	REAL	VARIAÇÃO	INPC	TAXA	META	REAL	VARIAÇÃO
Rendimentos Aplicações Financeiras (%) - RENDA FIXA	0,10%	0,50%	0,60%	0,90%	0,30%	2,56%	3,50%	6,06%	7,57%	1,51%
Rendimentos Aplicações Financeiras (%) - RENDA VARIÁVEL	0,10%	0,50%	0,60%	1,00%	0,40%	2,56%	3,50%	6,06%	16,07%	10,01%
Rendimentos Aplicações Financeiras (%) TOTAL	0,10%	0,50%	0,60%	0,92%	0,32%	2,56%	3,50%	6,06%	8,29%	2,24%

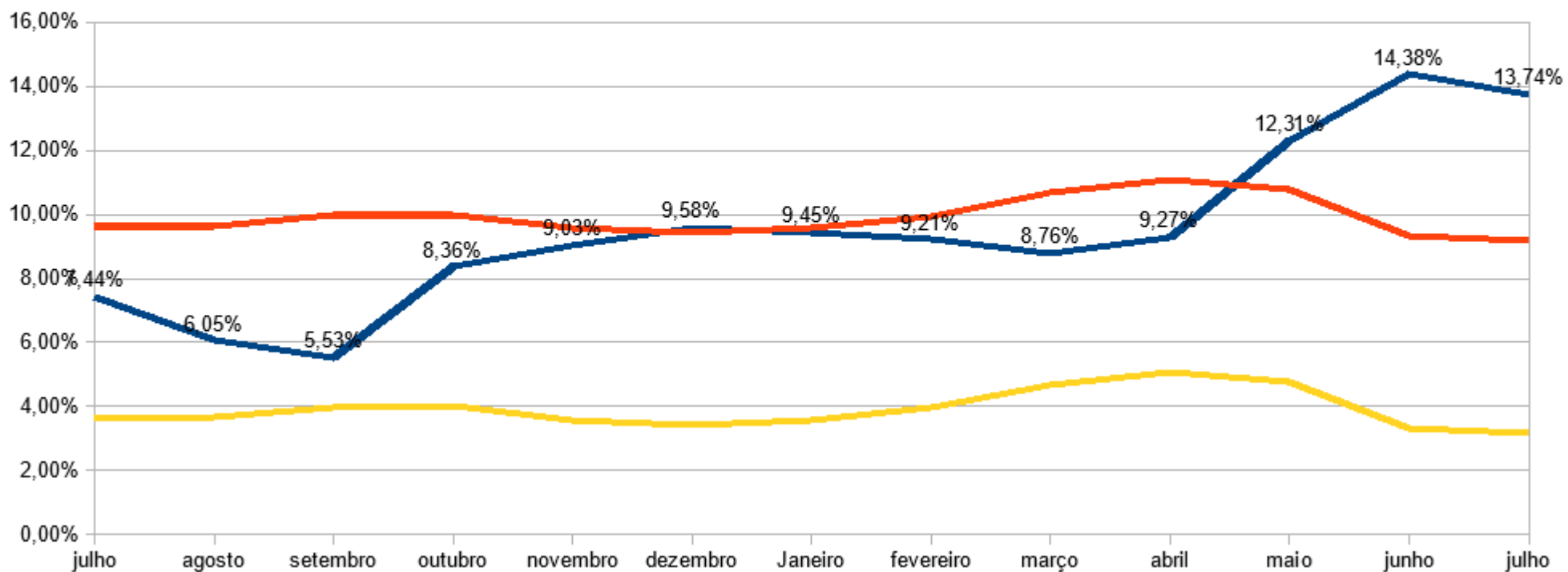
# Indicador – Investimentos

Evolução dos Investimentos X Meta Atuarial  
ACUMULADO - ANO



# Indicador – Investimentos

Evolução dos Investimentos X Meta Atuarial  
ACUMULADO - 12 MESES



*\* PARECER DO COMITÊ DE INVESTIMENTOS  
DISPONÍVEL NA ATA DA REUNIÃO DO  
DIA 21/08/2019, DISPONÍVEL EM:  
<http://www.ibprev.sc.gov.br/p/comite-investimentos-2019.html>*